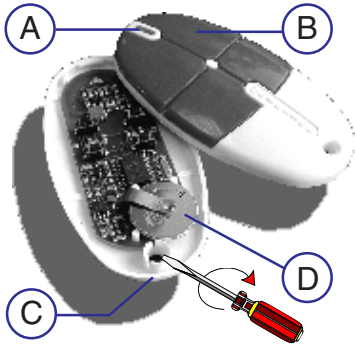


CLIKSTAR 4

Légende:
 A - Led rouge de signalisation
 B - Bouton de commande
 C - Point d'action pour l'ouverture des coques
 D - Batteries pour l'alimentation (n.2 CR2016)



ÉMETTEUR DE DUPLICATION

CLIKSTAR 4 déjà est codifié. Afin d'ajouter des émetteurs à ceux dans l'équipement, suivre le procédé suivant de la duplication :

- 1) - Appuyer sur la touche à codifier. Après avoir clignoté 7 secondes, le led rouge avec la lumière fixe (fig. 1).
 - 2) - Une fois le led rouge allumé, vous avez 10 secondes pour transmettre le code de l'autre émetteur au CLIK2 en appuyant sur l'une de ses touches (fig. 2).
- L'émetteur confirme que le code a bien été enregistré lorsque le led rouge se met à clignoté 3 fois. Il est alors prêt pour utilisation.
 Répéter les opérations 1) et 2) pour codifier l'autre touche.



EMETTEURS



MOTOSTAR
 MOTORISATIONS DE PORTAILS
 ZONE INDUSTRIELLES LE VIGNEAUX
 36210 CHABRIS
 FRANCE

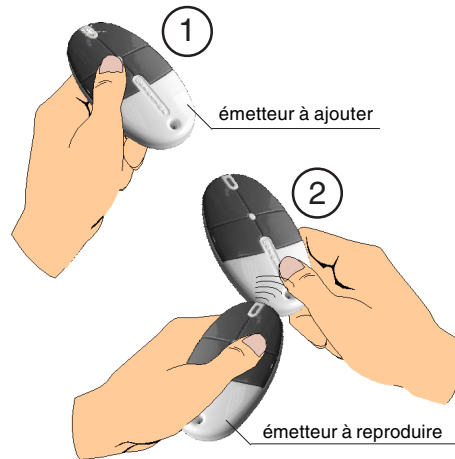
ASSISTANCE TECHNIQUE
 TÉLÉPHONE: 02 54 40 06 89
 FAX: 02 54 40 01 81

CE0678

Documentation Technique

CARACTÉRISTIQUES TECHNIQUES

FREQUENCE	MHz	433.92 (AM)
CONSUMMATION EN TRANSMISSION	mA	12
PORTEE	m	50 ÷ 150
COMBINAISONS DE CODE	n°	4096
DIMENSIONS	mm	45x85x16
POIDS	g	25
BATTERIES (LITHIUM)	type	n.2 CR2016 (3+3V)

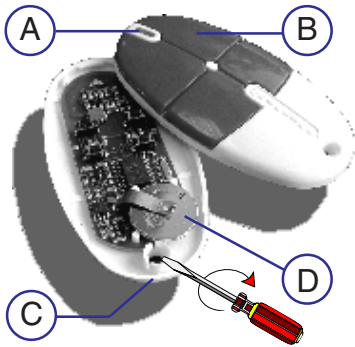


Protéger l'émetteur de l'eau.
 Ne pas plonger dans un liquide.
 Écouler correctement les piles épuisées.

codice fascicolo: 119R7078-F / versione: 0.2

CLIKSTAR 4

Légende:
 A - Led rouge de signalisation
 B - Bouton de commande
 C - Point d'action pour l'ouverture des coques
 D - Batteries pour l'alimentation (n.2 CR2016)



ÉMETTEUR DE DUPLICATION

CLIKSTAR 4 déjà est codifié. Afin d'ajouter des émetteurs à ceux dans l'équipement, suivre le procédé suivant de la duplication :

- 1) - Appuyer sur la touche à codifier. Après avoir clignoté 7 secondes, le led rouge avec la lumière fixe (fig. 1).
 - 2) - Une fois le led rouge allumé, vous avez 10 secondes pour transmettre le code de l'autre émetteur au CLIK2 en appuyant sur l'une de ses touches (fig. 2).
- L'émetteur confirme que le code a bien été enregistré lorsque le led rouge se met à clignoté 3 fois. Il est alors prêt pour utilisation.
 Répéter les opérations 1) et 2) pour codifier l'autre touche.



EMETTEURS



MOTOSTAR
 MOTORISATIONS DE PORTAILS
 ZONE INDUSTRIELLES LE VIGNEAUX
 36210 CHABRIS
 FRANCE

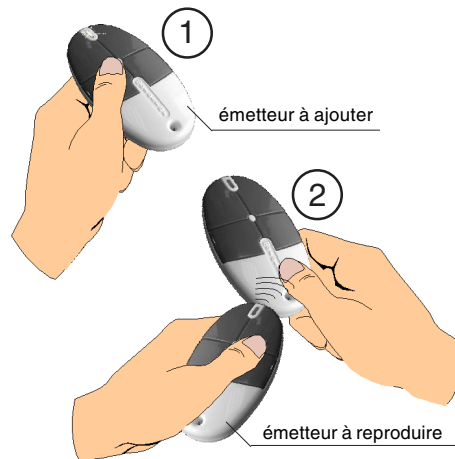
ASSISTANCE TECHNIQUE
 TÉLÉPHONE: 02 54 40 06 89
 FAX: 02 54 40 01 81

CE0678

Documentation Technique

CARACTÉRISTIQUES TECHNIQUES

FREQUENCE	MHz	433.92 (AM)
CONSUMMATION EN TRANSMISSION	mA	12
PORTEE	m	50 ÷ 150
COMBINAISONS DE CODE	n°	4096
DIMENSIONS	mm	45x85x16
POIDS	g	25
BATTERIES (LITHIUM)	type	n.2 CR2016 (3+3V)



Protéger l'émetteur de l'eau.
 Ne pas plonger dans un liquide.
 Écouler correctement les piles épuisées.

codice fascicolo: 119R7078-F / versione: 0.2